

ФЕДЕРАЛЬНЫЙ РЕГИСТР ЛИЦ, ИНФИЦИРОВАННЫХ ВИРУСОМ ИММУНОДЕФИЦИТА ЧЕЛОВЕКА

Каминский Григорий Дмитриевич, д.м.н.,
руководитель научного отдела инфекционной патологии
ФГБУ «НМИЦ ФПИ» Минздрава России

28.11.2022

Структура доклада

- Общие сведения
- Качество ведения ФРВИЧ
- Клинико-лабораторный мониторинг
- Мониторинг терапии

ОБЩИЕ СВЕДЕНИЯ

Нормативная база

- Статья 43 Федерального закона от 21.11.2011 № 323-ФЗ «Об основах охраны здоровья граждан в Российской Федерации», часть 2.1.: «В целях организации оказания медицинской помощи, включая обеспечение лекарственными препаратами для медицинского применения, при отдельных заболеваниях...
...осуществляется ведение Федерального регистра лиц, инфицированных вирусом иммунодефицита человека, и Федерального регистра лиц, больных туберкулезом»;
- Постановление Правительства Российской Федерации от 08.04.2017 № 426 «Об утверждении правил ведения Федерального регистра лиц, инфицированных вирусом иммунодефицита человека, и Федерального регистра лиц, больных туберкулезом».
- Техническое сопровождение федеральных регистров осуществляется компанией ООО «Цифромед»



ПРАВИТЕЛЬСТВО РОССИЙСКОЙ ФЕДЕРАЦИИ

ПОСТАНОВЛЕНИЕ

от 8 апреля 2017 г. № 426

МОСКВА

Об утверждении Правил ведения Федерального регистра лиц, инфицированных вирусом иммунодефицита человека, и Федерального регистра лиц, больных туберкулезом

Цели и задачи регистра

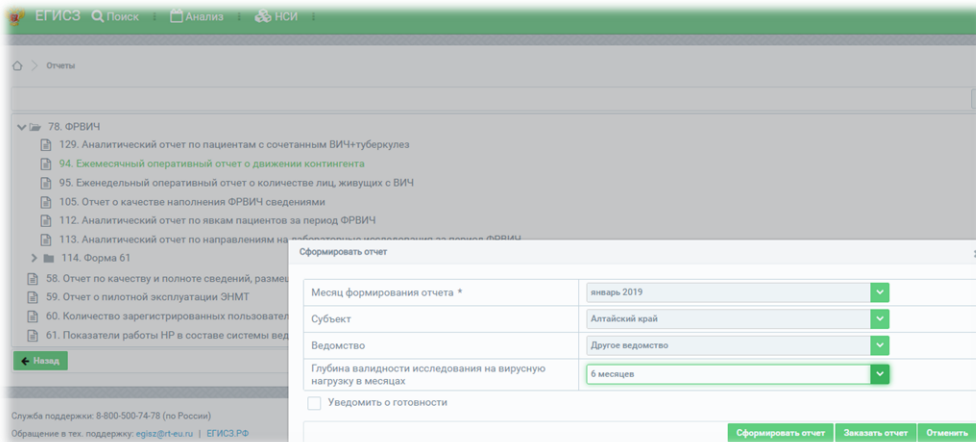
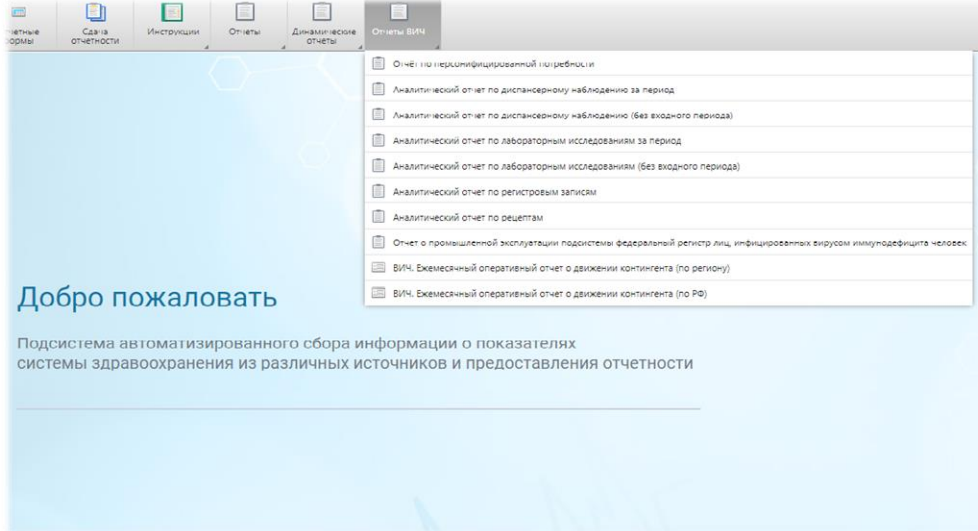


ФРВИЧ и ФРБТ созданы в соответствии с ФЗ, постановлениями Правительства Российской Федерации для:

мониторинга эпидемической обстановки
сбора персонифицированных сведений о гражданах, страдающих социально значимыми заболеваниями,
планирования объемов их лекарственного обеспечения
всестороннего анализа данных.

Федеральные регистры являются персонифицированными на уровне пользователей (с шифрованием на основе vpn.net-клиентами) и деперсонифицированными для органов исполнительной власти в сфере здравоохранения разных уровней.

Отчеты ФРВИЧ - основные



- 94. Ежемесячный оперативный отчет о движении контингента
- 95. Ежедневный оперативный отчет о количестве лиц, живущих с ВИЧ
- 105. Отчет о качестве наполнения ФРВИЧ сведениями
- 112. Аналитический отчет по явкам пациентов за период ФРВИЧ
- 129. Аналитический отчет по пациентам с сочетанным ВИЧ+туберкулез
- 151. Аналитический отчет окна между первым положительным иммунным блотом, диспансерным наблюдением и лечением
- 153. Аналитический отчет уровня CD4 при выявлении ВИЧ
- 154. Отчет для руководителя медицинской организации
- 155. Аналитический отчет категории пациентов ВИЧ/ТБ
- 159. Ежеквартальный мониторинг за ВИЧ-инфекцией
- Аналитический отчет по диспансерному наблюдению
- Аналитический отчет по лабораторным исследованиям
- Аналитический отчет по регистровым записям
- Форма 61

Отчеты ФРВИЧ: отчеты по лекарственному обеспечению

Отчет для анализа схем лечения на основании данных по персонифицированной потребности

Настройки отчета:
 Субъект РФ: Алтайский край
 Ведомственная принадлежность: Другое ведомство
 Дата формирования отчета: 31.03.2021

Субъект РФ	Ведомственная принадлежность	Медицинская организация	УНРЗ	Дата включения в регистр	МНН	Лекарственная форма	Дозировка	ЕИ	Потребность на день (ЕИ)	Потребность на год (ЕИ)	Число человек на данной схеме
Алтайский край	Другое ведомство	КГБУЗ "АКЦЛБ со СПИДом"	0310813804512	27.05.2014	Абакавир	таблетки покрытые пленочной оболочкой	600 мг	таблетка	1,000	365,000	494
					Ламивудин	таблетки покрытые пленочной оболочкой	300 мг	таблетка	1,000	365,000	
					Эфавиренз	таблетки покрытые пленочной оболочкой	400 мг	таблетка	1,000	365,000	
Алтайский край	Другое ведомство	КГБУЗ "АКЦЛБ со СПИДом"	0311015563422	07.10.2015	Ламивудин	таблетки покрытые пленочной оболочкой	300 мг	таблетка	1,000	365,000	2895
					Тенофовир	таблетки покрытые пленочной оболочкой	300 мг	таблетка	1,000	365,000	
					Эфавиренз	таблетки покрытые пленочной оболочкой	600 мг	таблетка	1,000	365,000	
Алтайский край	Другое ведомство	КГБУЗ "АКЦЛБ со СПИДом"	0311111563744	11.11.2011	Долутегравир	таблетки покрытые пленочной оболочкой	50 мг	таблетка	1,000	365,000	2275
					Ламивудин	таблетки покрытые пленочной оболочкой	300 мг	таблетка	1,000	365,000	
					Тенофовир	таблетки покрытые пленочной оболочкой	300 мг	таблетка	1,000	365,000	
Алтайский край	Другое ведомство	КГБУЗ "АКЦЛБ со СПИДом"	0410117000817	23.01.2017	Ламивудин	таблетки покрытые пленочной оболочкой	300 мг	таблетка	1,000	365,000	2895
					Тенофовир	таблетки покрытые пленочной оболочкой	300 мг	таблетка	1,000	365,000	
					Эфавиренз	таблетки покрытые пленочной оболочкой	600 мг	таблетка	1,000	365,000	

- Аналитический отчет по персонифицированной потребности
- Аналитический отчет по рецептам
- Отчет по персонифицированной потребности. Сводный
- 156. Аналитический отчет эффективности лечения больных в когортах и при разных сроках начала терапии
- 157. Отчет для анализа схем лечения на основании данных по персонифицированной потребности

EGIS3 Поиск Аналитика НСИ

Отчеты

78. ФРВИЧ

- 129. Аналитический отчет по пациентам с сочетанным ВИЧ+туберкулез
- 94. Ежемесячный оперативный отчет о движении контингента
- 95. Ежедневный оперативный отчет о количестве лиц, живущих с ВИЧ
- 105. Отчет о качестве наполнения ФРВИЧ сведениями
- 112. Аналитический отчет по явкам пациентов за период ФРВИЧ
- 113. Аналитический отчет по направлениям на ФРВИЧ
- 114. Форма 61
- 58. Отчет по качеству и полноте сведений, размещенных в ФРВИЧ
- 59. Отчет о пилотной эксплуатации ЭНМТ
- 60. Количество зарегистрированных пользователей
- 61. Показатели работы ИР в составе системы ведения ФРВИЧ

Назад

Служба поддержки: 8-800-500-74-78 (по России)
 Обращение в тех. поддержку: egis3@t-eu.ru | EGIS3 РФ

Сформировать отчет

Месц формирования отчета * январь 2019

Субъект Алтайский край

Ведомство Другое ведомство

Глубина валидности исследования на вирусную нагрузку в месяцах 6 месяцев

Уведомить о готовности

Сформировать отчет Заказать

Настройки отчета:
 Субъект РФ:
 Ведомственная принадлежность:
 Дата формирования отчета:

Аналитический отчет эффективности лечения больных в когортах и при разных сроках начала терапии

Субъект РФ	Медицинская организация	Ведомственная принадлежность	УНРЗ	Код контингента	Дата включения в регистр	Дата исключения из регистра	Причина исключения из регистра	Дата смерти	Причина смерти	Сочетанный с туберкулезом	Дата назначения первой схемы лечения	Результат лабораторного исследования Определение кол-ва РНК ВИЧ (вирусная нагрузка) до назначения схемы лечения	Результат лабораторного исследования Определение кол-ва РНК ВИЧ (вирусная нагрузка) после лечения	Результат лабораторного исследования субпопуляций лимфоцитов, "наивные" CD4+ лимфоциты до лечения	Результат лабораторного исследования субпопуляций лимфоцитов, CD4+ лимфоциты после лечения

Контингенты больных ВИЧ-инфекцией в Российской Федерации по данным ФРВИЧ на 24.11.2022

**Число лиц, включенных в ФРВИЧ
(число открытых РЗ)**

815 093

**Число лиц, состоящих на диспансерном
наблюдении (число открытых РЗ с
открытыми КДН)**

783 794

**Число больных, получающих АРТ
(число открытых РЗ с внесенной ПП)**

678 040

Охват АРТ,%*

86,5

* от состоящих на ДН

Источник данных: Отчет о качестве наполнения ФРВИЧ сведениями (№ 105) от 24.11.2022, все ведомства

ФРВИЧ: данные на 24.11.2022

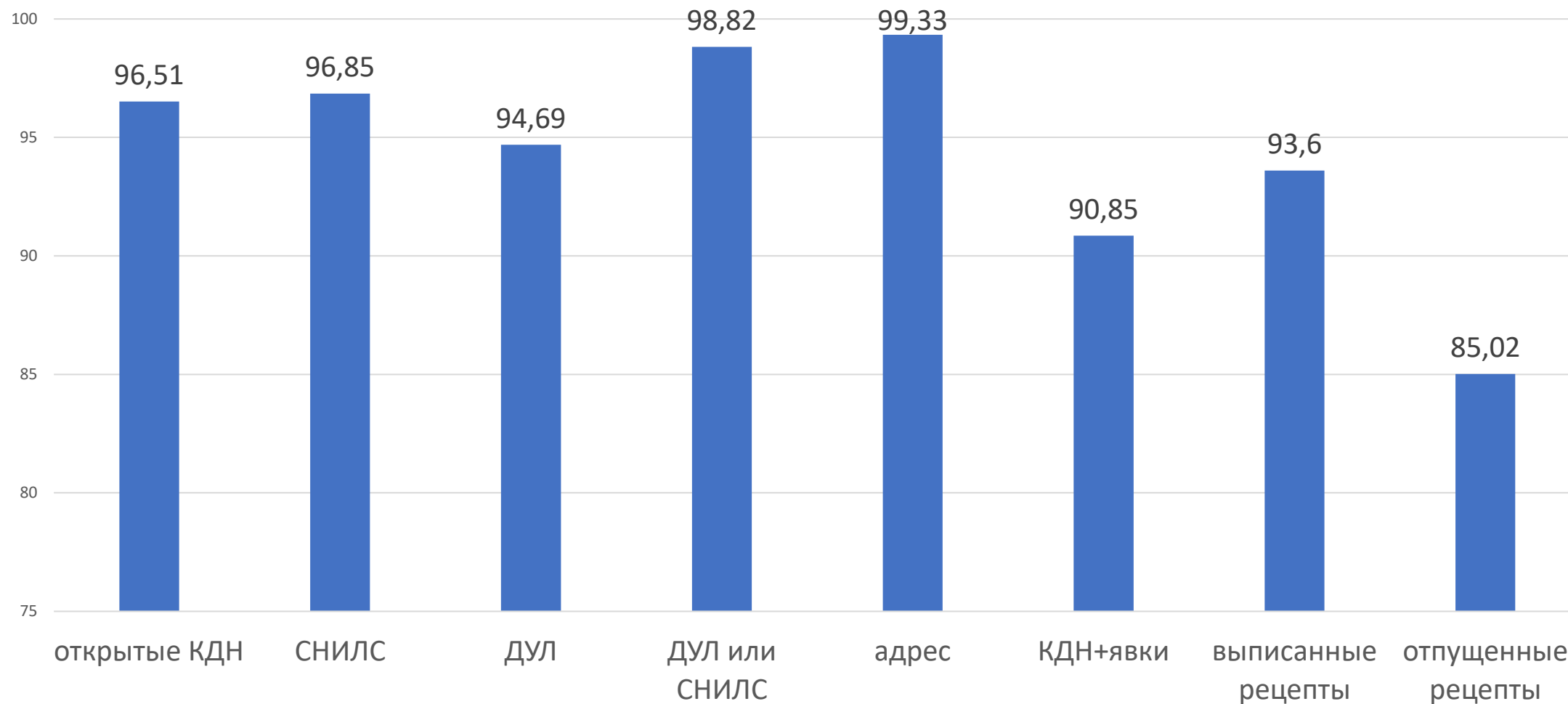
	Все ведомства*	Другое ведомство	ФСИН	ФМБА
Число лиц, включенных в ФРВИЧ	815 093	759 474	47 811	7 421
Число лиц, включенных в ФРВИЧ и имеющих открытые карты диспансерного наблюдения	783 794	732 985	44 015	7 145
Число лиц, включенных в ФРВИЧ и получающих терапию	678 040	627 744	44 015	5 929

**Во все ведомства входит также учреждение Минздрава России (ФКУ «Республиканская клиническая инфекционная больница» Минздрава России)*

КАЧЕСТВО ВЕДЕНИЯ ФРВИЧ

*По данным отчета о качестве наполнения
ФРВИЧ от 24.11.2022 (№ 105)*

Качество внесения сведений в ФРВИЧ: РФ



Качество внесения сведений об адресе

В **21** регионах 100 % открытых РЗ **содержат** сведения об адресе:
 Алтайский край, Республика Хакасия, Республика Алтай, Кировская область, Рязанская область, Астраханская область, Чеченская Республика, Республика Башкортостан, Республика Марий Эл, Республика Северная Осетия – Алания, Амурская область, Псковская область, Республика Мордовия, Новгородская область, Республика Ингушетия, Владимирская область, Вологодская область, Сахалинская область, Смоленская область, Тульская область, Чукотский автономный округ

Субъект Российской Федерации	Количество открытых РЗ	Количество открытых РЗ со сведениями об адресе	%
Республика Калмыкия	203	200	98,52
Ростовская область	9526	9383	98,50
Ивановская область	6627	6508	98,20
Курганская область	6383	6244	97,82
Забайкальский край	4656	4551	97,74
Калининградская область	5610	5359	95,53
Республика Коми	3427	3256	95,01
Камчатский край	904	855	94,58
Волгоградская область	9803	9261	94,47

Качество внесения сведений о картах диспансерного наблюдения

Субъект РФ	Количество открытых РЗ	Количество открытых РЗ с открытыми КДН	%
Республика Ингушетия	573	573	100,00
Республика Мордовия	1462	1462	100,00
Тульская область	6246	6246	100,00
Рязанская область	3226	3225	99,97
Ямало-Ненецкий автономный округ	2423	2421	99,92
Алтайский край	17692	17671	99,88
Ленинградская область	11799	11779	99,83
Республика Марий Эл	1739	1736	99,83
Самарская область	36316	36241	99,79
Мурманская область	3173	3165	99,75

Субъект РФ	Количество открытых РЗ	Количество открытых РЗ с открытыми КДН	%
Пермский край	25635	23484	91,61
Оренбургская область	19691	17958	91,20
Забайкальский край	4656	4241	91,09
Новгородская область	2744	2494	90,89
Камчатский край	904	807	89,27
Чукотский автономный округ	208	180	86,54
Карачаево-Черкесская Республика	593	513	86,51
Ставропольский край	4741	3947	83,25
Республика Коми	3427	2740	79,95

Качество внесения сведений о явках пациентов

Субъект РФ	Количество открытых РЗ с открытыми КДН	Количество открытых РЗ с открытыми КДН, у которых внесены явки	%
Алтайский край	17671	17671	100,00
Астраханская область	1163	1163	100,00
Мурманская область	3165	3165	100,00
Новгородская область	2494	2494	100,00
Калужская область	2457	2456	99,96
Ленинградская область	11779	11765	99,88
Карачаево-Черкесская Республика	513	512	99,81
Республика Мордовия	1462	1459	99,79
Белгородская область	2462	2453	99,63
Ямало-Ненецкий автономный округ	2421	2410	99,55

Субъект РФ	Количество открытых РЗ с открытыми КДН	Количество открытых РЗ с открытыми КДН, у которых внесены явки	%
Хабаровский край	2822	2416	85,61
Красноярский край	20470	17379	84,90
Забайкальский край	4241	3528	83,19
Волгоградская область	9360	7527	80,42
Пермский край	23484	18811	80,10
Московская область	41373	31515	76,17
г. Санкт-Петербург	34076	25578	75,06
Чукотский автономный округ	180	134	74,44
Республика Коми	2740	2028	74,01
Саратовская область	11192	7952	71,05

Качество внесения сведений о вирусной нагрузке

Субъект РФ	Количество открытых РЗ с внесенной ПП	Количество открытых РЗ с внесенной ПП, у которых в течение 6 месяцев внесена ВН	%
Ямало-Ненецкий автономный округ	2201	2163	98,27
Рязанская область	2769	2576	93,03
Астраханская область	1062	919	86,53
Республика Мордовия	1248	1041	83,41
Республика Алтай	649	540	83,20
Липецкая область	2069	1708	82,55
Республика Татарстан	12622	10324	81,79
Ставропольский край	3610	2875	79,64
Ивановская область	5324	4209	79,06
Тюменская область	14168	11166	78,81

Субъект РФ	Количество открытых РЗ с внесенной ПП	Количество открытых РЗ с внесенной ПП, у которых в течение 6 месяцев внесена ВН	%
Камчатский край	709	279	39,35
Костромская область	2189	858	39,20
Челябинская область	24694	9047	36,64
г. Санкт-Петербург	29614	10730	36,23
Курганская область	4711	1685	35,77
Республика Коми	2366	827	34,95
Кабардино-Балкарская Республика	1140	392	34,39
Ненецкий автономный округ	78	22	28,21
Чукотский автономный округ	159	44	27,67
Калининградская область	4043	968	23,94

Качество внесения сведений о неопределяемой вирусной нагрузке

Субъект РФ	Количество открытых РЗ с внесенной ПП	Количество открытых РЗ с внесенной ПП, у которых в течение 6 месяцев ВН является неопределяемой	%
Липецкая область	1708	1706	99,88
Рязанская область	2576	2534	98,37
Ярославская область	2248	2134	94,93
Республика Ингушетия	372	349	93,82
Республика Северная Осетия - Алания	751	703	93,61
Ямало-Ненецкий автономный округ	2163	1996	92,28
Республика Марий Эл	1082	991	91,59
Новгородская область	1464	1323	90,37
Владимирская область	2614	2339	89,48
г. Санкт-Петербург	10730	9498	88,52

Субъект РФ	Количество открытых РЗ с внесенной ПП	Количество открытых РЗ с внесенной ПП, у которых в течение 6 месяцев ВН является неопределяемой	%
Ненецкий автономный округ	22	14	63,64
Амурская область	471	297	63,06
Ханты-Мансийский автономный округ - Югра	8915	5618	63,02
Республика Татарстан	10324	6201	60,06
Республика Тыва	156	93	59,62
Тульская область	3432	2044	59,56
Забайкальский край	1973	1040	52,71
Республика Алтай	540	284	52,59
Чукотский автономный округ	44	22	50,00
Оренбургская область	8101	1253	15,47

Качество внесения сведений о выписанных и отпущенных рецептах

В **18** регионах количество отпущенных рецептов **равно** количеству выписанных рецептов: Амурская область, Еврейская автономная область, Калужская область, Карачаево-Черкесская Республика, Липецкая область, Орловская область, Республика Адыгея, Республика Ингушетия, Республика Калмыкия, Республика Саха (Якутия), Республика Северная Осетия – Алания, Рязанская область, Сахалинская область, Тамбовская область, Ульяновская область, Чувашская Республика, Чукотский автономный округ, Ярославская область

Субъект РФ	Количество открытых РЗ с внесенной ПП, у которых внесены сведения о выписанных рецептах	Количество открытых РЗ с внесенной ПП, у которых внесены сведения об отпущенных рецептах	% отпущенных рецептов от выписанных
Кемеровская область	30032	27424	91,32
Республика Марий Эл	1487	1348	90,65
Пермский край	16300	14737	90,41
Оренбургская область	15623	13803	88,35
Республика Коми	991	860	86,78
Красноярский край	16933	12976	76,63
Иркутская область	21018	12416	59,07
Тверская область	5204	100	1,92
Ненецкий автономный округ	77	0	0,00

КЛИНИКО-ЛАБОРАТОРНЫЙ МОНИТОРИГ

Мониторинг за накоплением контингента 1

	01.01.2021	01.02.2021	01.03.2021	01.04.2021	01.05.2021	01.06.2021	01.07.2021
Число лиц, включенных в ФРВИЧ и имеющих открытые карты диспансерного наблюдения	717171	718864	721320	724390	728296	731138	734181
Число лиц, включенных в ФРВИЧ и получающих терапию	585603	588187	592477	598241	603181	606812	611409
Охват АРТ, %	81,7	81,8	82,1	82,6	82,8	83,0	83,3

Мониторинг за накоплением контингента 2

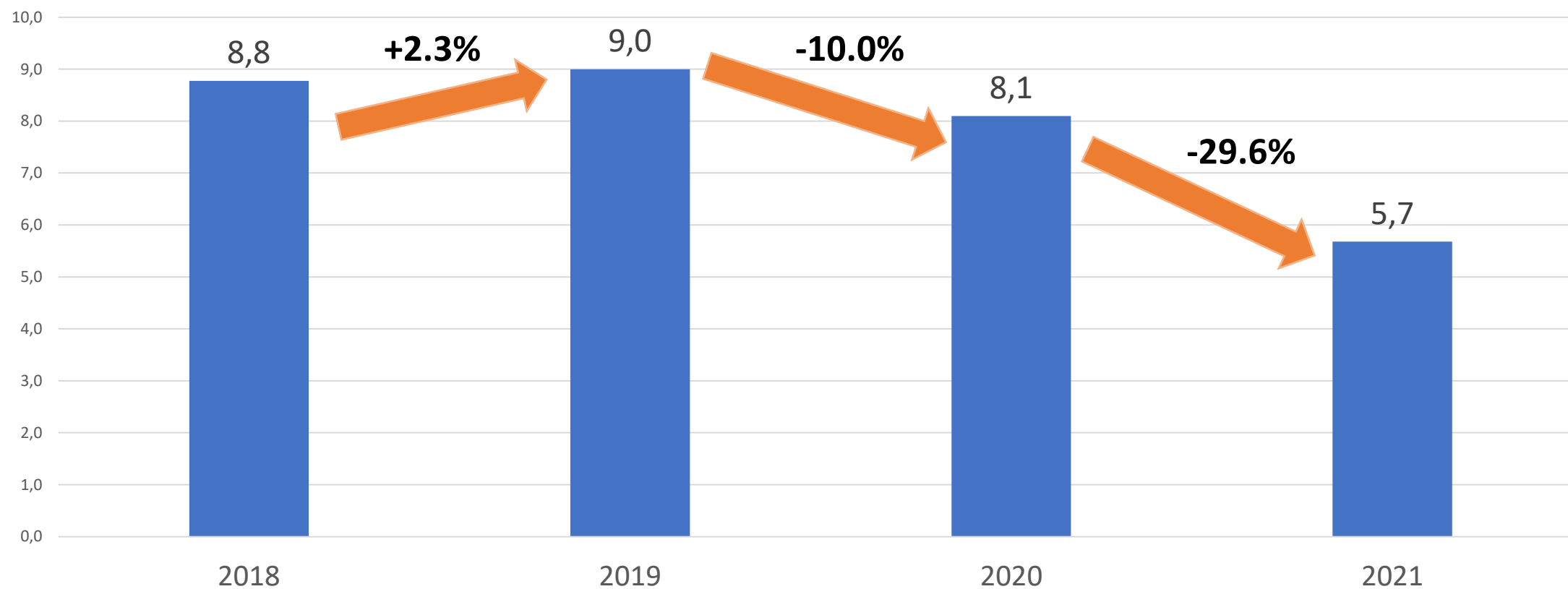
	01.08.2021	01.09.2021	01.10.2021	01.11.2021	01.12.2021	01.01.2022	01.02.2022
Число лиц, включенных в ФРВИЧ и имеющих открытые карты диспансерного наблюдения	737844	740780	743816	747571	749909	750823	752096
Число лиц, включенных в ФРВИЧ и получающих терапию	616549	621096	624866	627984	630086	633640	636732
Охват АРТ, %	83,6	83,8	84,0	84,0	84,0	84,4	84,7

Мониторинг за накоплением контингента 3

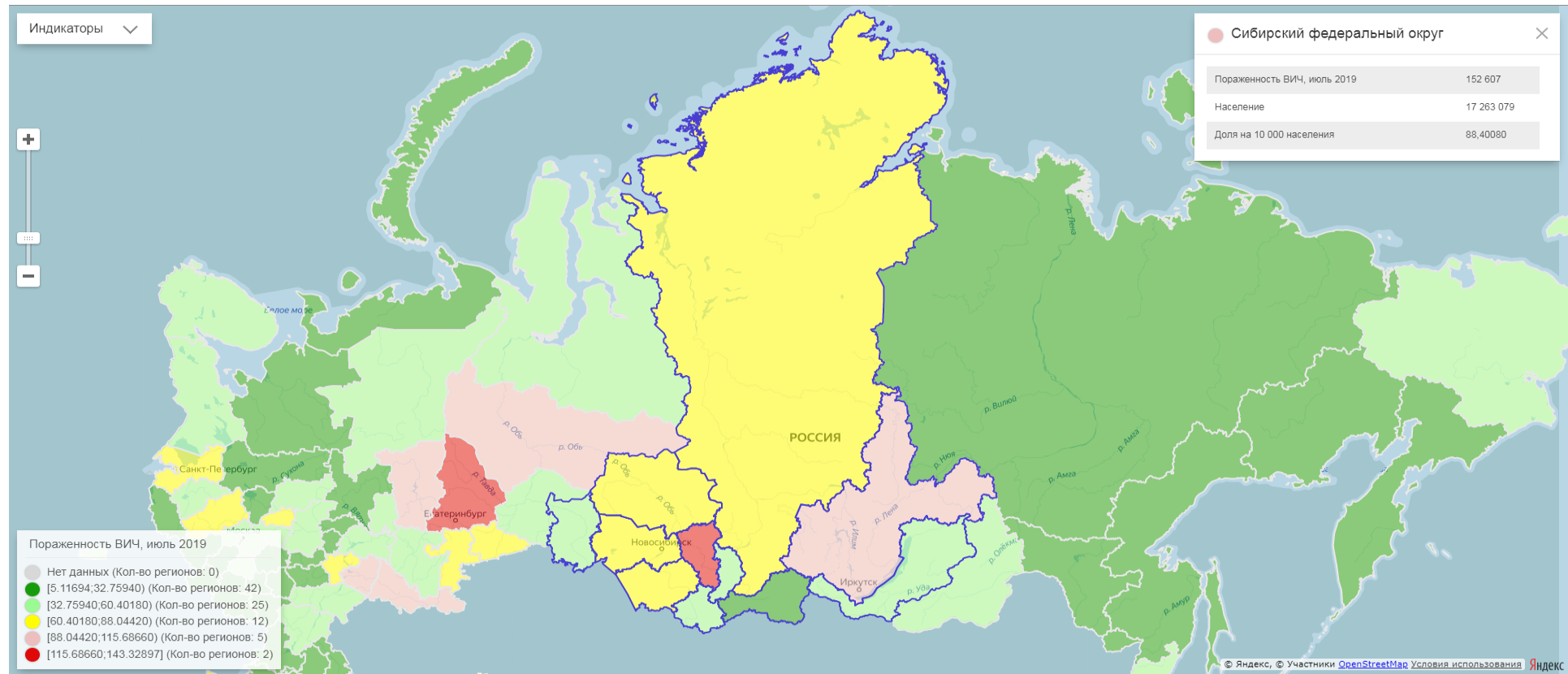
	01.03.2022	01.04.2022	01.05.2022	01.06.2022	01.07.2022	01.08.2022	01.09.2022
Число лиц, включенных в ФРВИЧ и имеющих открытые карты диспансерного наблюдения	751 675	756 145	760 871	763 185	768 218	771 944	776 527
Число лиц, включенных в ФРВИЧ и получающих терапию	640 002	644 199	648 111	652 190	657 504	662 481	666 987
Охват АРТ, %	85,1	85,2	85,2	85,5	85,6	85,8	85,9

Смертность, связанная с *ВИЧ*-инфекцией

Смертность, связанная с ВИЧ-инфекцией,
в Российской Федерации, на 100 тыс. населения

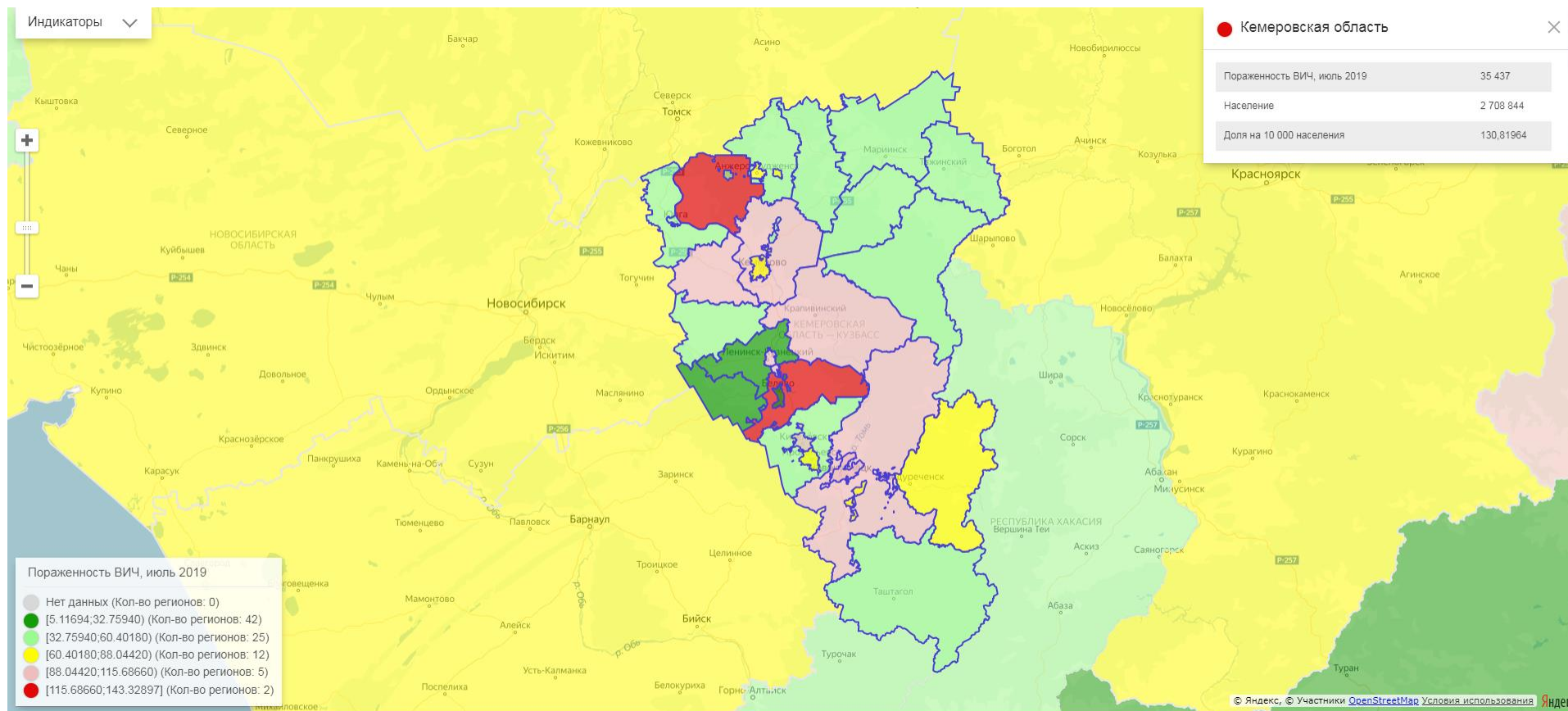


Мониторинг пораженности: Пораженность ВИЧ-инфекцией в Сибирском федеральном округе



Кемеровская и Иркутская области

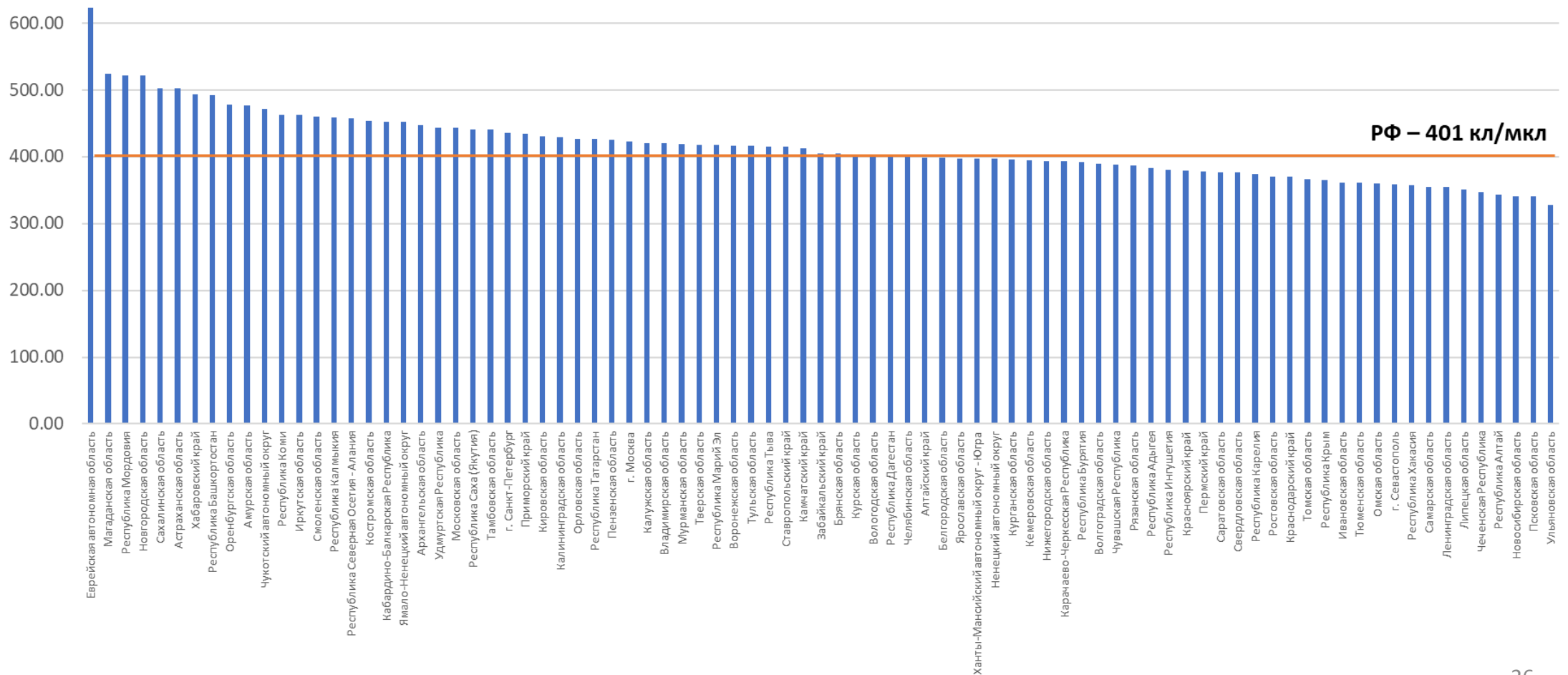
Мониторинг пораженности: Пораженность ВИЧ-инфекцией в Кемеровской области



Яшкинский и Беловский муниципальные районы

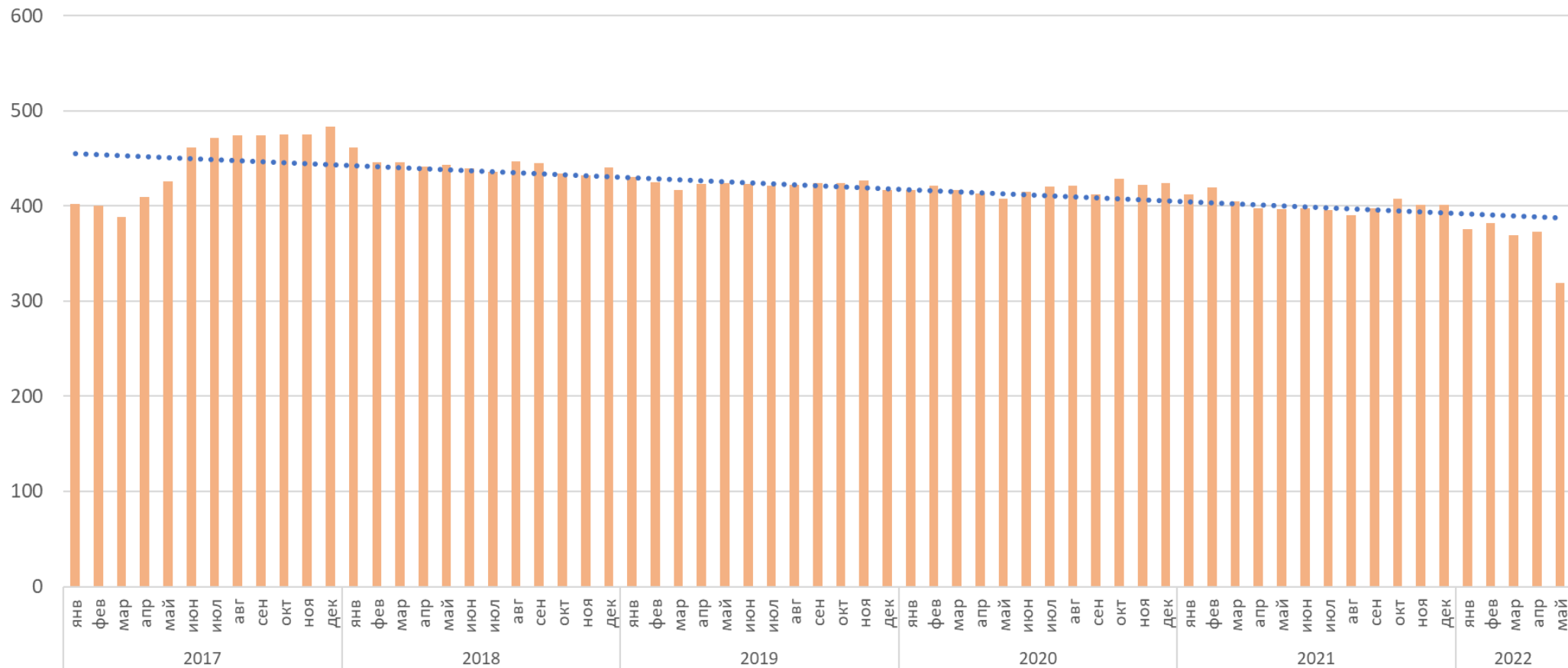
Средний уровень CD4 при выявлении в субъектах Российской Федерации

Средний уровень CD4 при выявлении в субъектах Российской Федерации в 2021 г.

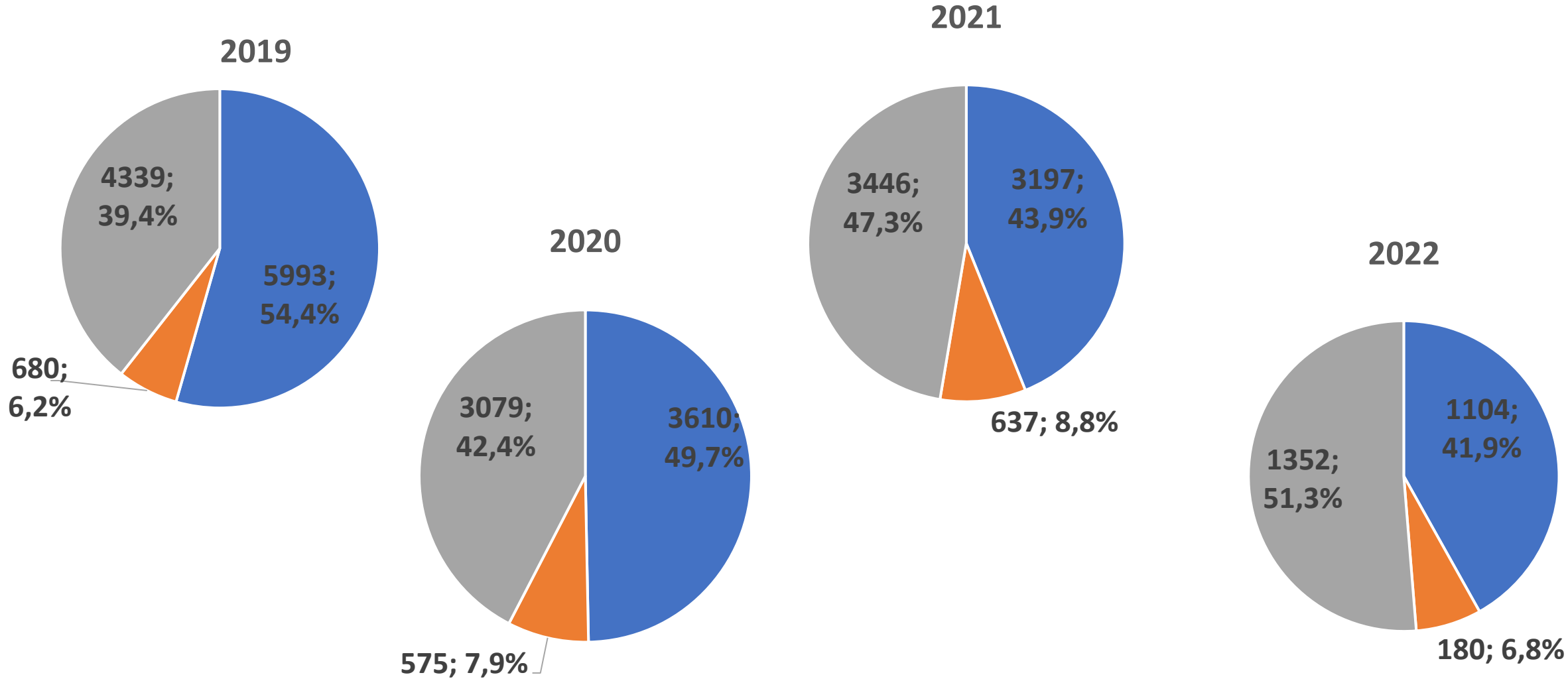


Мониторинг уровней CD4 при выявлении

Помесячная динамика средних уровней CD4 в Российской Федерации с января 2017 по май 2022



Распределение пациентов по путям заражения в Российской Федерации



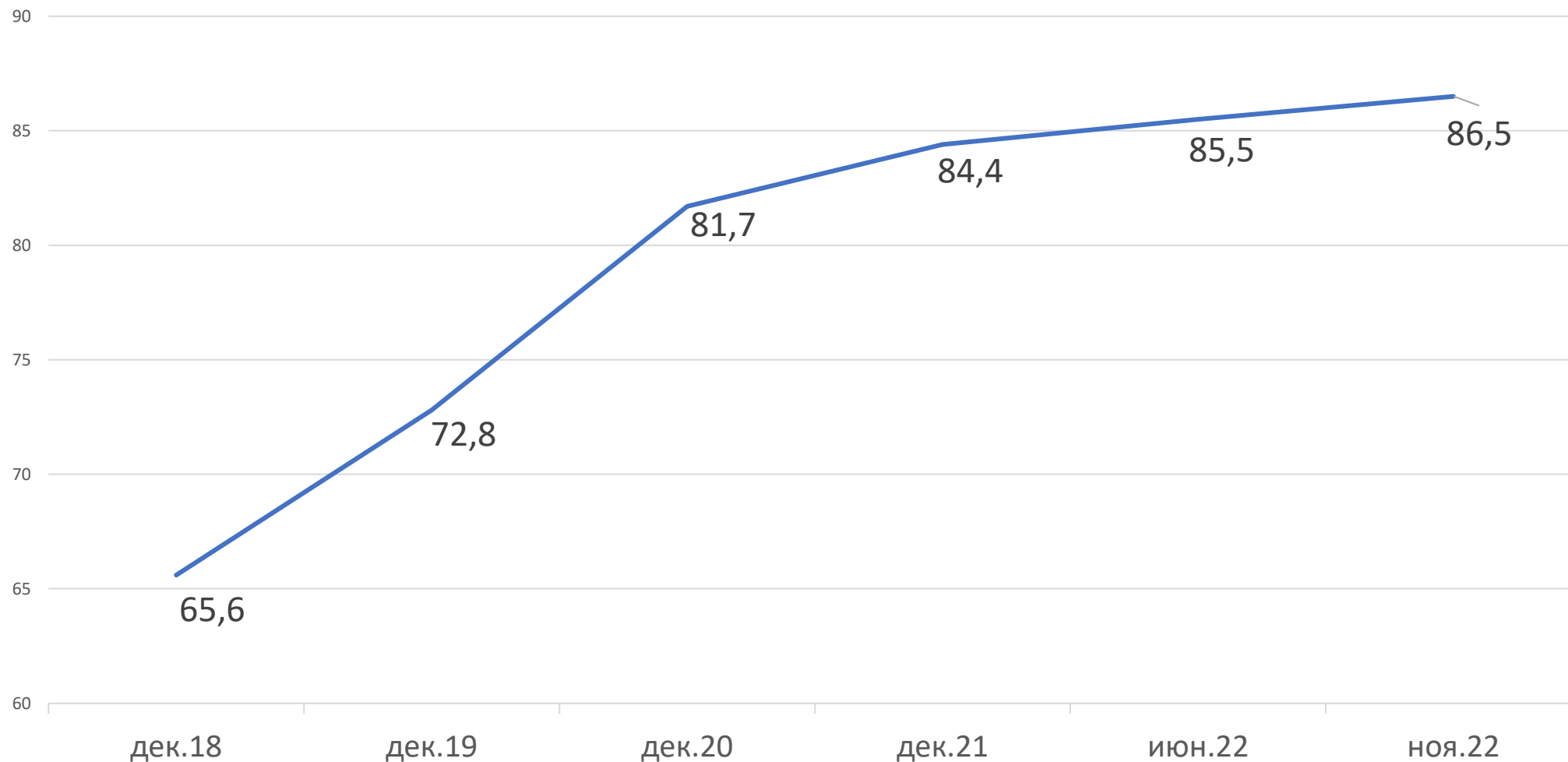
- Наркотический
- Половой при однополых контактах
- Половой гетеросексуальный

МОНИТОРИНГ ТЕРАПИИ

Данные ФРВИЧ в динамике

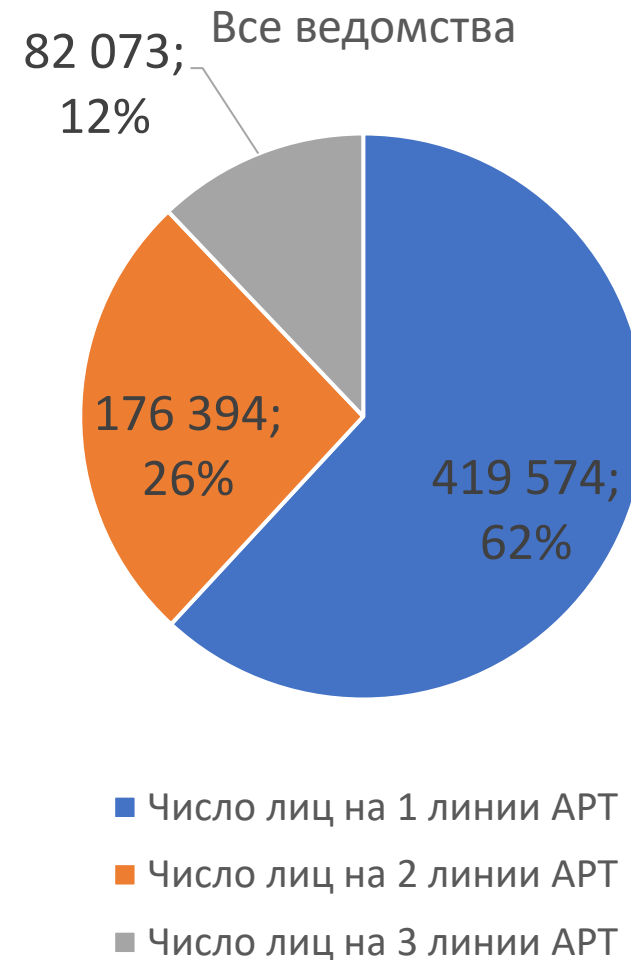
	01.10.2022	01.11.2022
Число лиц, включенных в ФРВИЧ и имеющих открытые карты диспансерного наблюдения	779 530	782499
Число лиц, включенных в ФРВИЧ и получающих терапию	670 657	674604
Охват АРТ, %	86,0	86,2

Динамика охвата АРТ по данным ФРВИЧ (%)



Распределение пациентов по линиям АРТ

	Все ведомства*	Другое ведомство	ФСИН	ФМБА
Число лиц на 1 линии АРТ	419 574	387 554	28 723	3 093
Число лиц на 2 линии АРТ	176 394	162 167	12 103	2 023
Число лиц на 3 линии АРТ	82 073	78 022	3 191	813



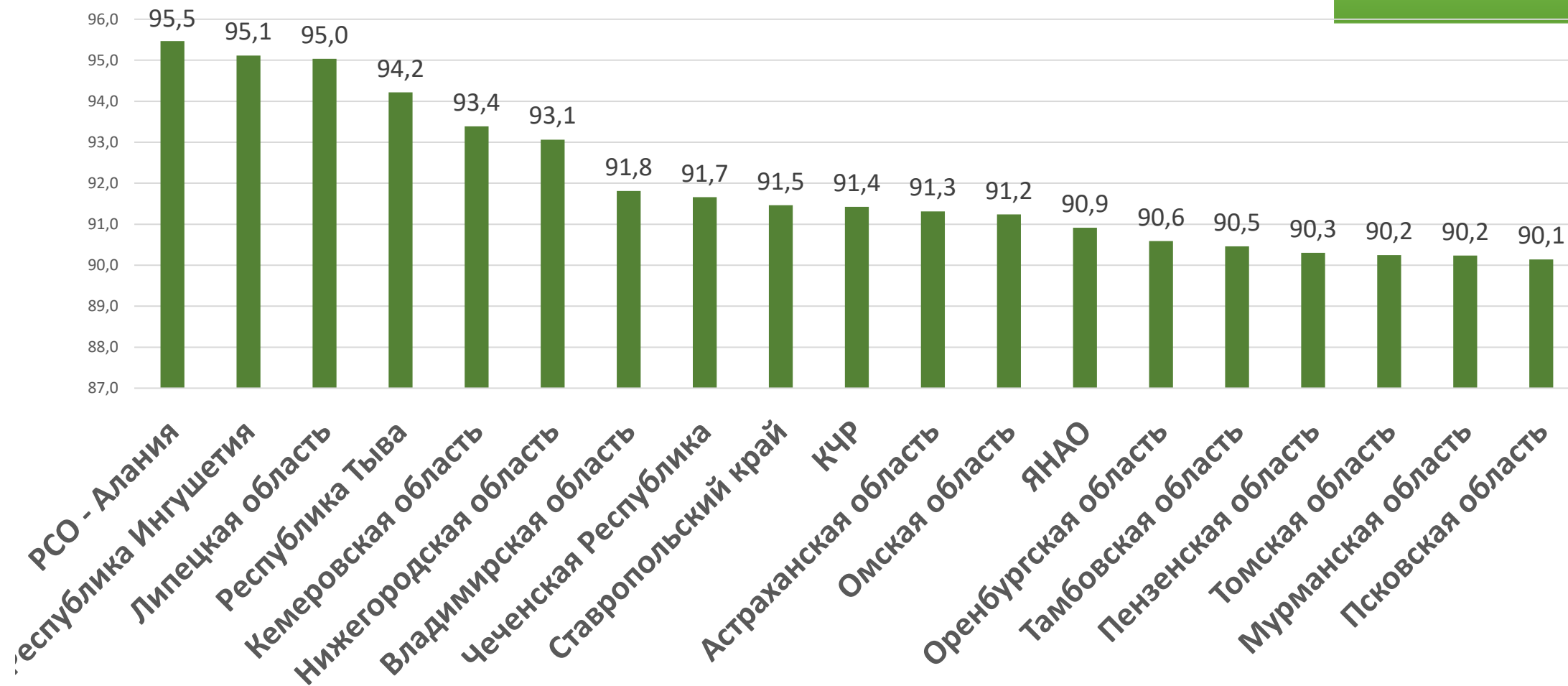
*Во все ведомства входит также учреждение Минздрава России (ФКУ «Республиканская клиническая инфекционная больница» Минздрава России)

Распределение по линиям терапии

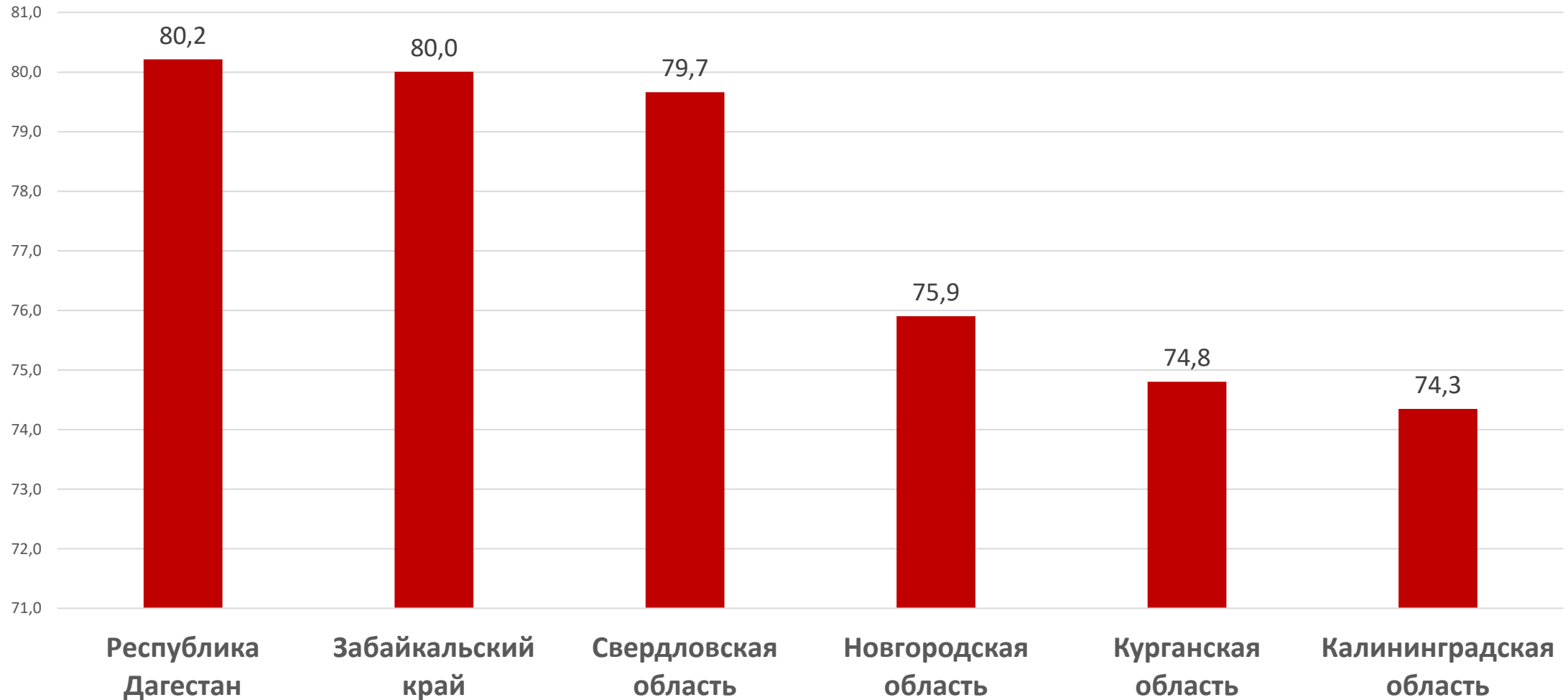
Субъект РФ	Всего получающих АРТ	В том числе дети	1 линия АРТ	%	2 линия АРТ	%	3 линия АРТ	%
Российская Федерация	598241	10600	351999	58,8%	190711	31,9%	55531	9,3%
Алтайский край	14257	340	9347	65,6%	3506	24,6%	1404	9,8%
Амурская область	633	9	401	63,3%	179	28,3%	53	8,4%
Архангельская область	1333	8	846	63,5%	419	31,4%	68	5,1%
Астраханская область	982	21	601	61,2%	270	27,5%	111	11,3%
Белгородская область	2322	25	1529	65,8%	607	26,1%	186	8,0%
Брянская область	2593	29	1612	62,2%	613	23,6%	368	14,2%
Владимирская область	4345	63	2133	49,1%	1609	37,0%	603	13,9%
Волгоградская область	7897	156	4996	63,3%	2119	26,8%	782	9,9%
Вологодская область	2469	27	1713	69,4%	641	26,0%	115	4,7%
Воронежская область	3658	50	2001	54,7%	1308	35,8%	349	9,5%
г. Байконур	20	0	11	55,0%	8	40,0%	1	5,0%
г. Москва	24733	529	9531	38,5%	8918	36,1%	6284	25,4%
г. Санкт Петербург	25870	367	16821	65,0%	6646	25,7%	2403	9,3%
г. Севастополь	1858	38	1040	56,0%	675	36,3%	143	7,7%
Еврейская автономная	209	3	141	67,5%	49	23,4%	19	9,1%
Забайкальский край	3167	49	2062	65,1%	889	28,1%	216	6,8%
Ивановская область	5257	71	3740	71,1%	1220	23,2%	297	5,6%
Иркутская область	23746	662	14091	59,3%	7921	33,4%	1734	7,3%
Кабардино-Балкарская Республика	947	23	437	46,1%	381	40,2%	129	13,6%
Калининградская область	4000	69	3075	76,9%	714	17,9%	211	5,3%
Калужская область	2245	41	1331	59,3%	753	33,5%	161	7,2%
Камчатский край	634	10	419	66,1%	174	27,4%	41	6,5%
Карачаево-Черкесская Республика	393	13	298	75,8%	76	19,3%	19	4,8%
Кемеровская область	29278	689	20265	69,2%	6730	23,0%	2283	7,8%
Кировская область	1801	17	1138	63,2%	545	30,3%	118	6,6%
Костромская область	2183	34	1365	62,5%	679	31,1%	139	6,4%
Краснодарский край	12485	251	7707	61,7%	4001	32,0%	777	6,2%
Красноярский край	17525	255	12372	70,6%	4024	23,0%	1129	6,4%
Курганская область	5465	58	3241	59,3%	1710	31,3%	514	9,4%
Курская область	1767	23	1092	61,8%	540	30,6%	135	7,6%
Ленинградская область	9582	2	7564	78,9%	1527	15,9%	491	5,1%
Липецкая область	2275	19	1430	62,9%	662	29,1%	183	8,0%
Магаданская область	373	1	221	59,2%	109	29,2%	43	11,5%
Московская область	31157	579	16940	54,4%	9127	29,3%	5090	16,3%
Мурманская область	3265	52	2133	65,3%	922	28,2%	210	6,4%
Ненецкий автономный округ	59	1	29	49,2%	22	37,3%	8	13,6%
Нижегородская область	14938	251	8685	58,1%	5176	34,6%	1077	7,2%
Новгородская область	1992	34	1072	53,8%	760	38,2%	160	8,0%
Новосибирская область	21261	437	9960	46,8%	9392	44,2%	1909	9,0%
Омская область	10282	154	6792	66,1%	2792	27,2%	698	6,8%
Оренбургская область	15096	313	9235	61,2%	4803	31,8%	1058	7,0%
Орловская область	1906	24	1129	59,2%	609	32,0%	168	8,8%
Пензенская область	3612	43	2185	60,5%	1135	31,4%	292	8,1%

Субъекты РФ с охватом АРТ *выше 90%*

В РФ – 85,6%



Субъекты РФ с охватом АРТ *80% и ниже*



Период «окна» между постановкой на ДУ (2021, 2022) и назначением АРТ

РФ – 28,5 дней

Субъект Российской Федерации	Окно между постановкой на ДУ и назначением лечения (среднее)
Ленинградская область	60,6
Иркутская область	58,5
Чукотский автономный округ	57,8
Еврейская автономная область	57,2
Республика Татарстан	55,6
Астраханская область	50,2
Камчатский край	49,9

На основании отчета 151. Аналитический отчет окна между первым положительным иммунным блотом, диспансерным наблюдением и лечением

Период «окна» между постановкой на ДУ (2021, 2022) и назначением АРТ

Субъект Российской Федерации	Окно между постановкой на ДУ и назначением лечения (среднее)
Московская область	2,0
Республика Ингушетия	2,9
Нижегородская область	3,8
Пензенская область	4,4
Ненецкий автономный округ	4,4
Карачаево-Черкесская Республика	6,4
Тверская область	6,5
Владимирская область	7,3
Воронежская область	10,1
Курганская область	13,6

В качестве основной перспективы развития следует отметить расширение возможностей ФРВИЧ в оценке динамики ситуации и предпринимаемых ответных мер

Спасибо за внимание!